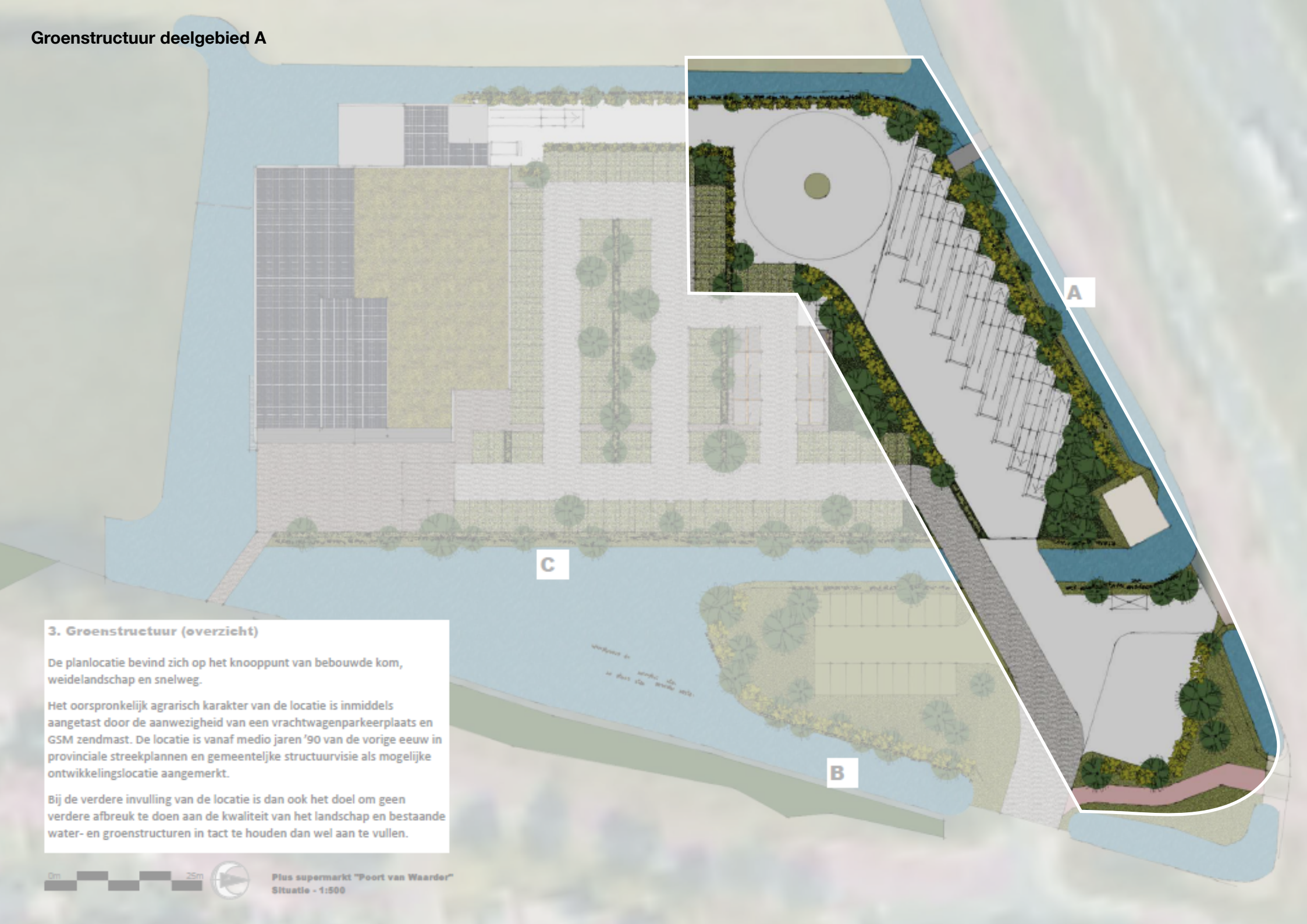


## Groenstructuur deelgebied A



### 3. Groenstructuur (overzicht)

De planlocatie bevindt zich op het knooppunt van bebouwde kom, weidelandschap en snelweg.

Het oorspronkelijk agrarisch karakter van de locatie is inmiddels aangetast door de aanwezigheid van een vrachtwagenparkeerplaats en GSM zendmast. De locatie is vanaf medio jaren '90 van de vorige eeuw in provinciale streekplannen en gemeentelijke structuurvisie als mogelijke ontwikkelingslocatie aangemerkt.

Bij de verdere invulling van de locatie is dan ook het doel om geen verdere afbreuk te doen aan de kwaliteit van het landschap en bestaande water- en groenstructuren in tact te houden dan wel aan te vullen.

0m 25m



Plus supermarkt "Poort van Waarder"  
Situatie - 1:500

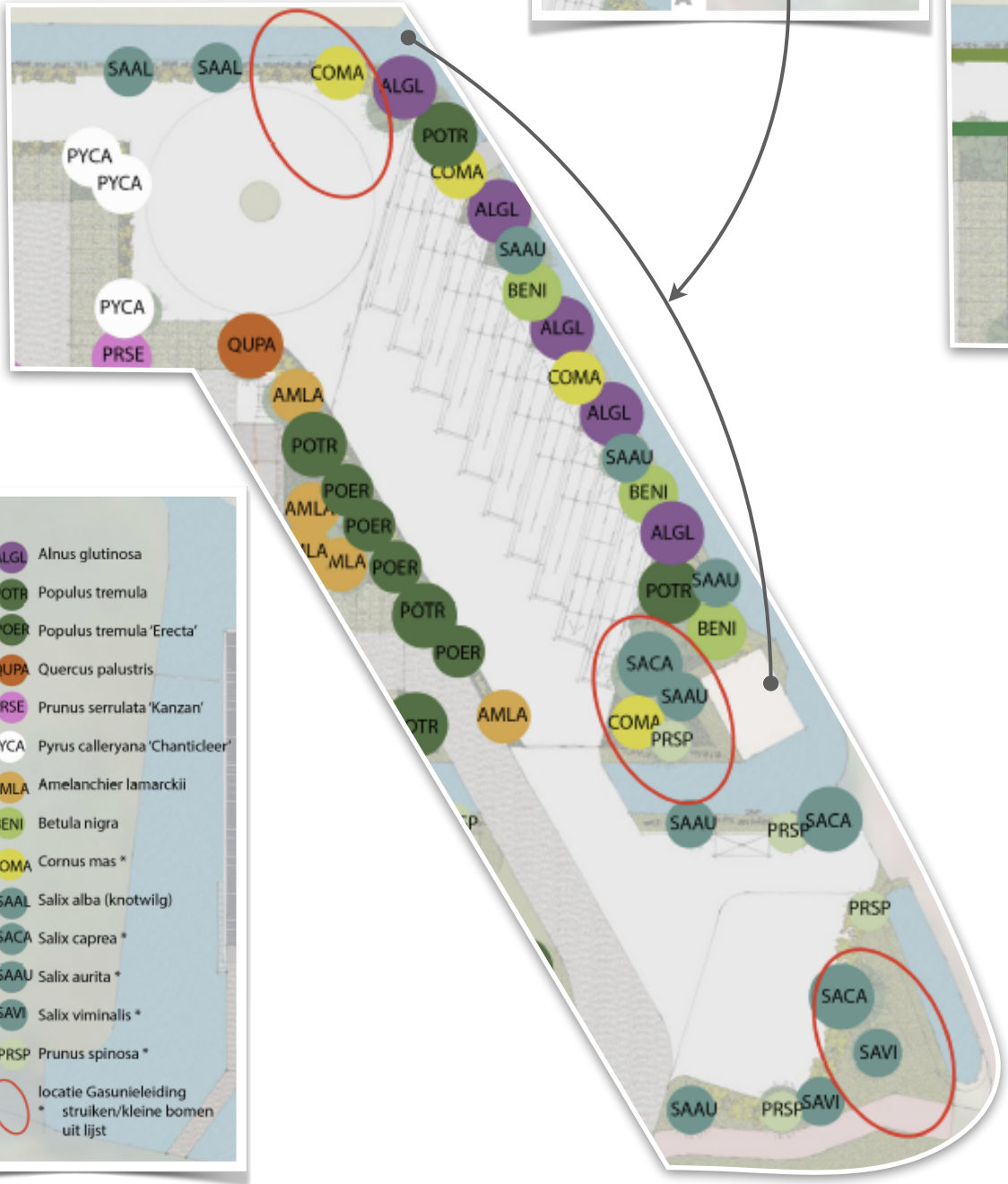
# Bomenplan/onderbeplanting deelgebied A

Rand van bomen en heesters :  
 Alnus glutinosa ca 10-20 m hoog  
 Betula nigra ca 10-15 m hoog  
 Cornus mas ca 3-5 m hoog  
 Populus tremula ca 25-30 m hoog

\*de hoogte gaat uit van een volwassen boom/struik en is ter indicatie

Gemengde heester rand:  
 Crataegus monogyna  
 Euonymus europaeus  
 Frangula alnus  
 Prunus spinosa  
 Rosa canina  
 Sambucus nigra

- ALGL Alnus glutinosa
- POTR Populus tremula
- POER Populus tremula 'Erecta'
- QUPA Quercus palustris
- PRSE Prunus serrulata 'Kanzan'
- PYCA Pyrus calleryana 'Chanticleer'
- AMLA Amelanchier lamarckii
- BENI Betula nigra
- COMA Cornus mas \*
- SAAL Salix alba (knotwilg)
- SACA Salix caprea \*
- SAAU Salix aurita \*
- SAVI Salix viminalis \*
- PRSP Prunus spinosa \*
- locatie Gasunieleiding
- \* struiken/kleine bomen uit lijst



## Beeldmateriaal beplanting deelgebied A



*Alnus glutinosa*



*Populus tremula*



*Populus tremula* 'Erecta'



*Quercus palustris*



*Prunus serrulata* 'Kanzan'



*Pyrus calleryana* 'Chanticleer'



*Amelanchier lamarckii*



*Betula nigra*



*Cornus mas*



*Salix alba* (knotwilg)



*Salix caprea*



*Salix aurita*



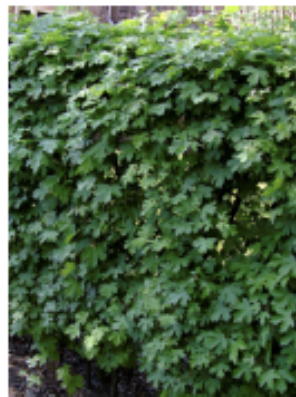
*Salix viminalis*



*Prunus spinosa*



*Crataegus monogyna*



*Acer campestre*



*Ligustrum vulgare*



*Euonymus europaeus*



*Frangula alnus*



*Rosa canina*



*Sambucus nigra*