



Jan de Jong Projectontwikkeling BV
t.a.v. de heer J. de Jong
Postbus 75
2810 AB Reeuwijk

E-mail: jldejong@xs4all.nl

Project: 17123JDR; IO Oud Reeuwijkseweg 3 Reeuwijk
Betreft: rapportage indicatief bodemonderzoek
Ons kenmerk: U17-0747
Behandeld door: SH
Uw kenmerk: -

Hazerswoude-Dorp, 5 mei 2017

Geachte heer De Jong,

Hierbij ontvangt u de resultaten van het indicatief bodemonderzoek ter plaatse van de tennisvereniging "De Sluiper" aan de Oud Reeuwijkseweg 3 te Reeuwijk.

Het indicatief onderzoek is bedoeld voor het vaststellen van de indicatieve kwaliteit van de (boven-)grond ten behoeve van mogelijke aankoop of verkoop van de locatie en eventuele toekomstige ontwikkelingen.

Let op: dit onderzoek is indicatief en niet geschikt als officieel onderzoek als onderdeel indieningsvereisten bij een omgevingsvergunning (bestemmingswijzigingen en/of nieuwbouw). In dat geval dient een verkennend onderzoek conform de NEN-5740 te worden uitgevoerd.

Indicatief bodemonderzoek:

Op 13 april 2017 zijn verdeeld over de locatie vijf boringen gezet tot circa 1,0 a 1,5 m-mv. De globale situering van de boringen is weergegeven op de kaart in bijlage 1.

Bij boring 1 is in het traject van 0,2 tot 0,7 m-mv een bijmenging met koolas aangetroffen. Verder zijn geen bodemvreemde bijmengingen aangetroffen. Op en in de bodem is geen mogelijk asbesthoudend materiaal aangetroffen. De bodemopbouw bestaat uit wisselend zandige en kleiige lagen. Bij de boringen 1 en 2 wordt vanaf circa 1,0 m-mv de venige ondergrond aangetroffen. De boorprofielen zijn opgenomen in de bijlagen.



Ten behoeve van het chemisch-analytisch onderzoek zijn de volgende mengmonsters samengesteld:

- mm-01 zandige bovengrond van de boorpunten 1 en 4 (monsters 1.2 + 4.2)
- m-02 kleilaag met koolas van boorpunt 1 (monster 1.3)
- mm-03 kleiige bovengrond zonder bijmengingen van de boorpunten 2, 3 en 5 (monsters 2.1 + 3.1 + 5.1)

De drie grond(meng)monsters zijn door het laboratorium van Eurofins Analytico (STERlab) te Barneveld conform de AS3000 accreditatie onderzocht op een breed parameterpakket (NEN + H/L).

De veldwerkzaamheden, monsternamen en monsterbehandeling zijn uitgevoerd conform de richtlijnen die zijn opgesteld in de BRL SIKB 2000.

Hoste Milieutechniek is gecertificeerd en erkend voor het verrichten van “Veldwerk bij milieuhygiënisch bodemonderzoek” conform deze BRL.

De toetsingstabellen en het analysecertificaat zijn opgenomen in de bijlagen.

Hieruit blijkt het volgende:

- Grondmengmonster mm-01 is niet verontreinigd met de onderzochte parameters. Indicatief getoetst conform het BBK wordt deze grond gekwalificeerd als “altijd toepasbaar”.
- Grondmonster m-02 is licht verontreinigd koper, kwik en lood en niet verontreinigd met de overige onderzochte parameters. Indicatief getoetst conform het BBK wordt deze grond gekwalificeerd als “industrie”.
- Grondmengmonster mm-03 is licht verontreinigd kobalt, kwik, lood en zink en niet verontreinigd met de overige onderzochte parameters. Indicatief getoetst conform het BBK wordt deze grond gekwalificeerd als “wonen”.

Let op: de kwalificatie conform het BBK is indicatief omdat de grond niet is onderzocht conform het BBK.

Op basis van deze kwaliteit bestaat er vanuit milieuhygiënisch oogpunt geen belemmering voor huidig gebruik en/of wijziging toekomstige gebruik tbv van bijvoorbeeld een andere sport of een woonbestemming.

Als u de grond bij eventuele herinrichting zou willen hergebruiken op locatie is het uitvoeren van een grondonderzoek ter bepaling hergebruiksmogelijkheden niet verplicht.

Hergebruik van de kleilaag met koolas bij boring 1 (grondmonster m-02), bij een eventuele toekomstige woonbestemming wordt vanwege de indicatieve kwalificatie “industrie” echter afgeraden.

Op basis van deze indicatieve kwalificatie kunt u eventueel vrijkomende grond ook aanbieden bij een erkende grondbank.

Als u de grond elders wilt toepassen dan dienen de hergebruiksmogelijk te worden bepaald conform het BBK (AP-04 onderzoek).

Als u nog vragen of opmerkingen heeft, dan zijn wij graag bereid een nadere toelichting te geven. U kunt daarvoor contact opnemen met ondergetekende.

Met vriendelijke groet,
Hoste Milieutechniek BV

ing. S.H.L. Hoste

A handwritten signature in blue ink, consisting of a series of loops and flourishes, positioned to the right of the typed name.



Bijlagen:

Situatiekaart

Boorporfielen

Toetsingstabellen

Analysecertificaat (Eurofins-Analytico: 2017049101/1)



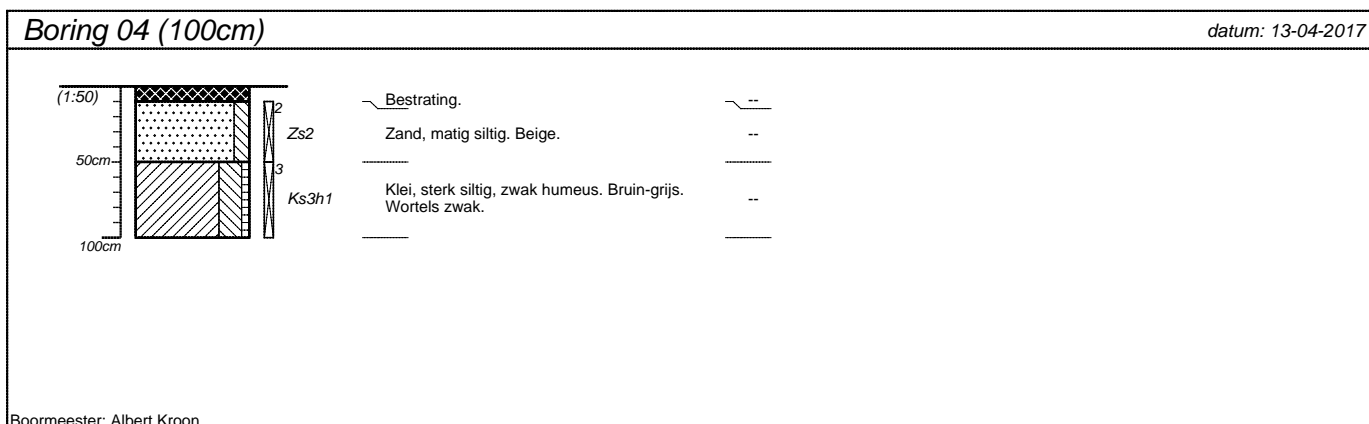
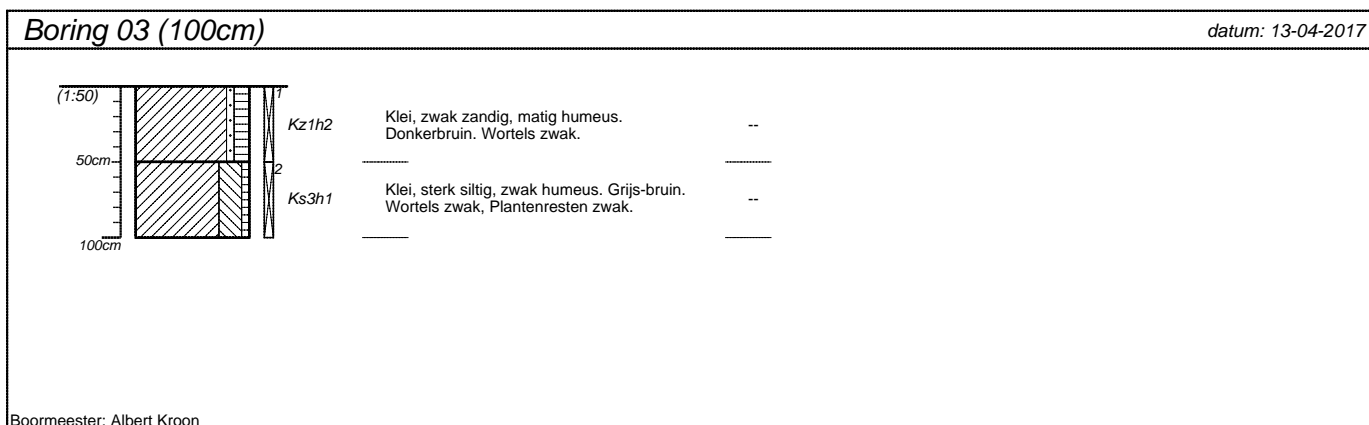
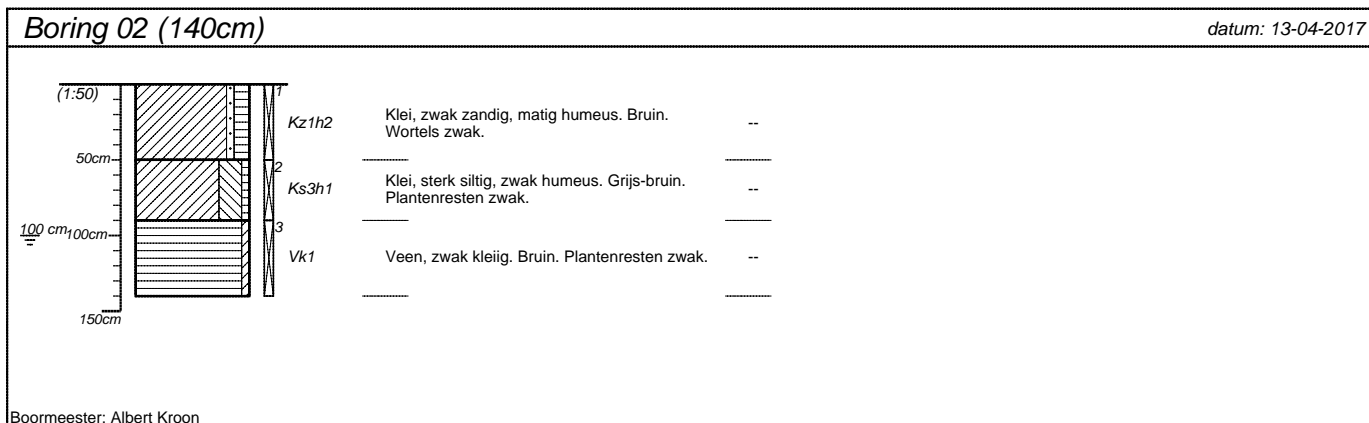
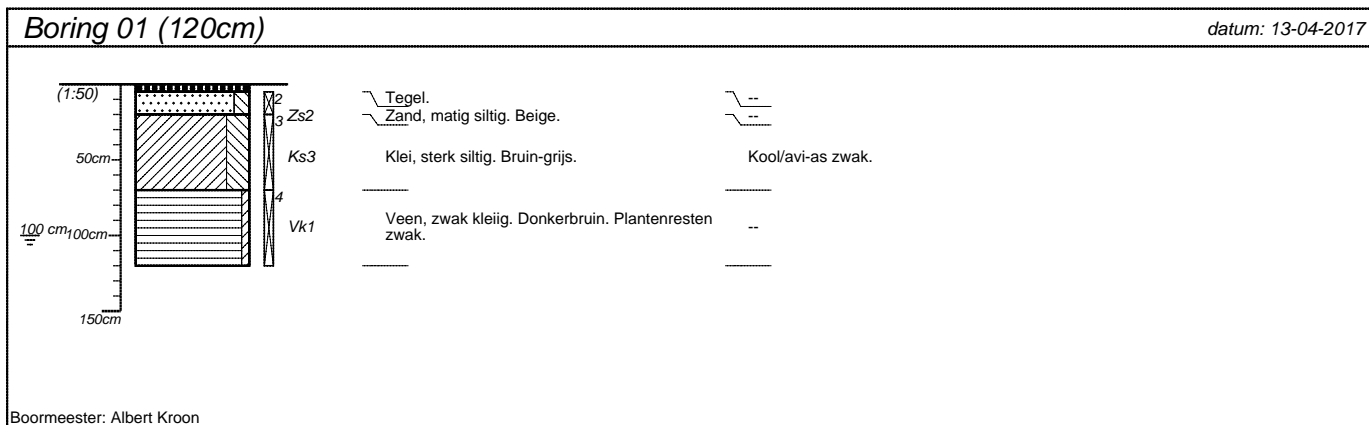
°02 °03
°01 °04
°05
x1 x2 x3

Image © 2016 DigitalGlobe
© 2016 Google

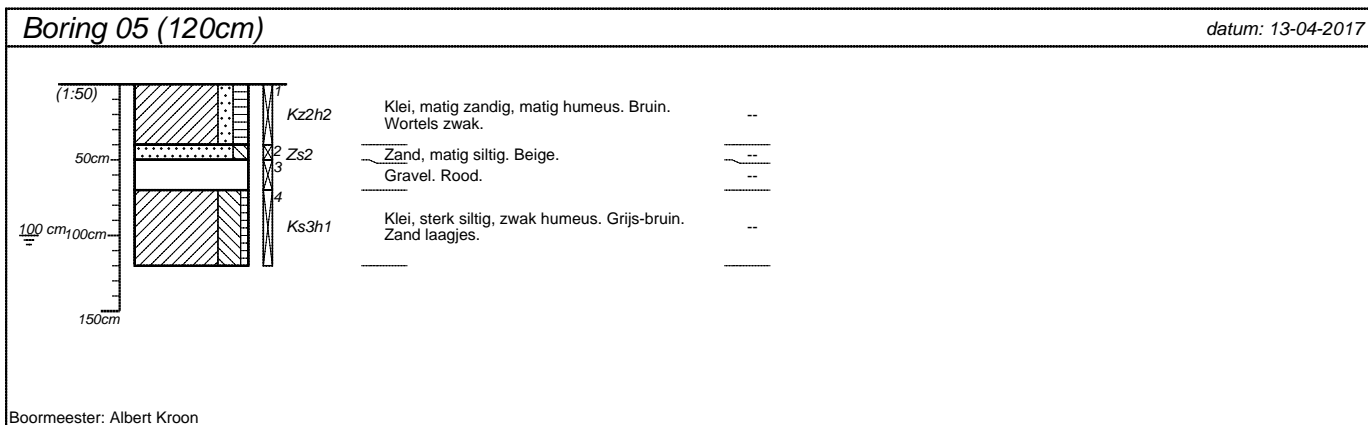
Google Earth


2005

Datum van beeldmateriaal: 1-5-2016 52°03'12.80" N 4°43'28.69" O verh -1 m ooghoogte 353 m



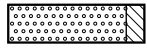
projectnummer 17123DJR	blad 1/2	locatieadres Oud Reeuwijkseweg 3	
locatie Oud Reeuwijkseweg 3 Reeuwijk		postcode / plaats Reeuwijk	
opdrachtgever Jan de jong Projectontwikkeling		land NL	
bureau HMT			



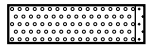
projectnummer 17123DJR	blad 2/2	locatieadres Oud Reeuwijkseweg 3	
locatie Oud Reeuwijkseweg 3 Reeuwijk		postcode / plaats Reeuwijk	
opdrachtgever Jan de jong Projectontwikkeling		land NL	
bureau HMT			

Classificaties volgens de (Lutum+Silt)-Zand-Grind-driehoek

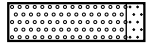
Grind



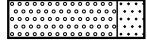
Grind, siltig



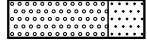
Grind, zwak zandig



Grind, matig zandig

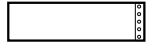


Grind, sterk zandig



Grind, uiterst zandig

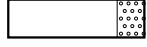
Grind als toevoeging



zwak grindig



matig grindig



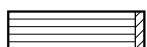
sterk grindig

Classificaties volgens de OS-Lutum-(Silt+Zand)-driehoek

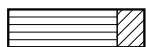
Veen



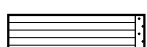
Mineraalarm veen



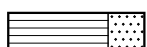
Veen, zwak kleilig



Veen, sterk kleilig

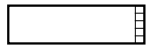


Veen, zwak zandig

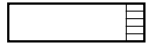


Veen, sterk zandig

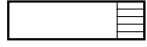
Veen als toevoeging



zwak humeus



matig humeus



sterk humeus

Laagaanduidingen



Laag zonder dikte (folie, geodoek)



Proefsleuf (PS)

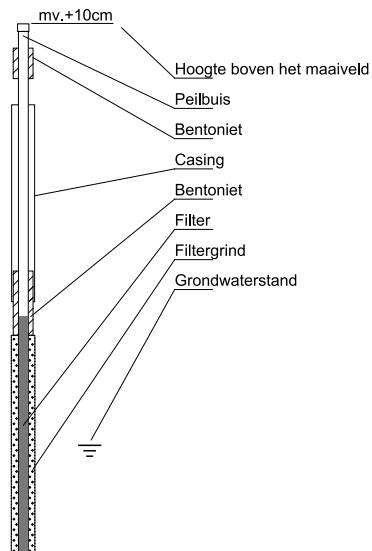


Boorgat afgesloten

ww: 15 l

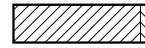
Hoeveelheid werkwater

Peilbuizen



Classificaties volgens de Lutum-Silt-Zand-driehoek

Klei



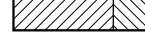
Klei, zwak siltig



Klei, matig siltig



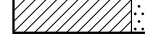
Klei, sterk siltig



Klei, uiterst siltig



Klei, zwak zandig

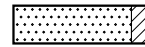


Klei, matig zandig

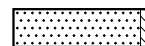


Klei, sterk zandig

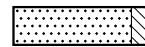
Zand



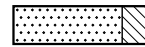
Zand, kleilig



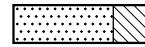
Zand, zwak siltig



Zand, matig siltig

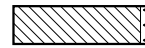


Zand, sterk siltig



Zand, uiterst siltig

Leem



Leem, zwak zandig



Leem, sterk zandig

Bijzondere lagen



Grind



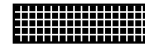
Asfalt



Granulaat



Slakken



Tegel



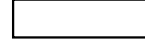
Bestrating



Water



Slib



Anders

Monsters



Geroerd grondmonster



Steekbus

Detectie

Olief/water-reactie

- 0 = geen
- 1 = zwak
- 2 = matig
- 3 = sterk
- 4 = uiterst

PID waarden

- < 0,2 ppm
- 0,2 - 1,0 ppm
- 1,0 - 2,0 ppm
- 2,0 - 10 ppm
- > 10 ppm

BoToVa T1 Beoordeling kwaliteit van grond en bagger bij toepassing op of in de lan

Projectnummer 17123DJR
 Projectnaam Oud Reeuwijkseweg 3 Reeuwijk
 Ordernummer 17123-01
 Datum monstername 13-04-2017
 Monsteremer Ferry / Albert
 Certificaatnummer 2017049101
 Startdatum 14-04-2017
 Rapportagedatum 24-04-2017

Analyse	Eenheid	1	GSSD	Oordeel	RG Eis	AW	Wonen	Industrie	IW
Bodemtype correctie									
Organische stof		0,7							
Korrelgrootte < 2 µm (Lutum)		2							
Voorbehandeling									
Cryogeen malen AS3000		Uitgevoerd							
Bodemkundige analyses									
Droge stof	% (m/m)	91,5	91,5						
Organische stof	% (m/m) ds	<0,7	0,49						
Gloeirest	% (m/m) ds	99,3							
Korrelgrootte < 2 µm (Lutum)	% (m/m) ds	<2,0	1,4						
Metalen									
Barium (Ba)	mg/kg ds	<20	54,25		20				920
Cadmium (Cd)	mg/kg ds	<0,20	0,241	<=AW	0,2	0,6	1,2	4,3	13
Kobalt (Co)	mg/kg ds	3,3	11,6	<=AW	3	15	35	190	190
Koper (Cu)	mg/kg ds	<5,0	7,241	<=AW	5	40	54	190	190
Kwik (Hg)	mg/kg ds	<0,050	0,0502	<=AW	0,05	0,15	0,83	4,8	36
Molybdeen (Mo)	mg/kg ds	<1,5	1,05	<=AW	1,5	1,5	88	190	190
Nikkel (Ni)	mg/kg ds	9,5	27,71	<=AW	4	35		100	100
Lood (Pb)	mg/kg ds	<10	11,02	<=AW	10	50	210	530	530
Zink (Zn)	mg/kg ds	23	54,58	<=AW	20	140	200	720	720
Minerale olie									
Minerale olie (C10-C12)	mg/kg ds	<3,0							
Minerale olie (C12-C16)	mg/kg ds	<5,0							
Minerale olie (C16-C21)	mg/kg ds	<5,0							
Minerale olie (C21-C30)	mg/kg ds	<11							
Minerale olie (C30-C35)	mg/kg ds	<5,0							
Minerale olie (C35-C40)	mg/kg ds	<6,0							
Minerale olie totaal (C10-C40)	mg/kg ds	<35	122,5	<=AW	35	190	190	500	5000
Polychloorbifenylen, PCB									
PCB 28	mg/kg ds	<0,0010	0,0035						
PCB 52	mg/kg ds	<0,0010	0,0035						
PCB 101	mg/kg ds	<0,0010	0,0035						
PCB 118	mg/kg ds	<0,0010	0,0035						
PCB 138	mg/kg ds	<0,0010	0,0035						
PCB 153	mg/kg ds	<0,0010	0,0035						
PCB 180	mg/kg ds	<0,0010	0,0035						
PCB (som 7) (factor 0,7)	mg/kg ds	0,0049	0,0245	<=AW	0,0049	0,02	0,04	0,5	1
Polycyclische Aromatische Koolwaterstoffen, PAH									
Naftaleen	mg/kg ds	<0,050	0,035						
Fenantheen	mg/kg ds	<0,050	0,035						
Anthraceen	mg/kg ds	<0,050	0,035						
Fluorantheen	mg/kg ds	<0,050	0,035						
Benzo(a)anthraceen	mg/kg ds	<0,050	0,035						
Chryseen	mg/kg ds	<0,050	0,035						
Benzo(k)fluorantheen	mg/kg ds	<0,050	0,035						
Benzo(a)pyreen	mg/kg ds	<0,050	0,035						
Benzo(ghi)peryleen	mg/kg ds	<0,050	0,035						
Indeno(123-cd)pyreen	mg/kg ds	<0,050	0,035						
PAK VROM (10) (factor 0,7)	mg/kg ds	0,35	0,35	<=AW	0,5	1,5	6,8	40	40

Legenda

Nr. Analytico-nr Monster
 1 9494900 mm-01: 04.2+01.2

Eindoordeel: Altijd toepasbaar

Gebruikte afkortingen

GSSD Gestandaardiseerd gehalte
 AW Achtergrondwaarde
 <= AW kleiner dan of gelijk aan Achtergrondwaarde
 RG Eis Vereiste rapportagegrens
 IW Interventiewaarde

Deze toetsing is uitgevoerd met behulp van BoToVa.

Zie voor info: <http://www.rwsleefomgeving.nl/onderwerpen/bodem-ondergrond/bbk/instrumenten/botova/>

BoToVa T1 Beoordeling kwaliteit van grond en bagger bij toepassing op of in de lan

Projectnummer 17123DJR
 Projectnaam Oud Reeuwijkseweg 3 Reeuwijk
 Ordernummer 17123-01
 Datum monstername 13-04-2017
 Monsteremer Ferry / Albert
 Certificaatnummer 2017049101
 Startdatum 14-04-2017
 Rapportagedatum 24-04-2017

Analyse	Eenheid	2	GSSD	Oordeel	RG Eis	AW	Wonen	Industrie	IW
Bodemtype correctie									
Organische stof		16,2							
Korrelgrootte < 2 µm (Lutum)		21,9							
Voorbehandeling									
Cryogeen malen AS3000		Uitgevoerd							
Bodemkundige analyses									
Droge stof	% (m/m)	58,5	58,5						
Organische stof	% (m/m) ds	16,2	16,2						
Gloeirest	% (m/m) ds	82,3							
Korrelgrootte < 2 µm (Lutum)	% (m/m) ds	21,9	21,9						
Metalen									
Barium (Ba)	mg/kg ds	180	200		20				920
Cadmium (Cd)	mg/kg ds	0,4	0,3514	<=AW	0,2	0,6	1,2	4,3	13
Kobalt (Co)	mg/kg ds	11	12,17	<=AW	3	15	35	190	190
Koper (Cu)	mg/kg ds	56	53,25	Wonen	5	40	54	190	190
Kwik (Hg)	mg/kg ds	0,87	0,87	Industrie	0,05	0,15	0,83	4,8	36
Molybdeen (Mo)	mg/kg ds	<1,5	1,05	<=AW	1,5	1,5	88	190	190
Nikkel (Ni)	mg/kg ds	30	32,92	<=AW	4	35		100	100
Lood (Pb)	mg/kg ds	220	212,3	Industrie	10	50	210	530	530
Zink (Zn)	mg/kg ds	95	95	<=AW	20	140	200	720	720
Minerale olie									
Minerale olie (C10-C12)	mg/kg ds	<3,0							
Minerale olie (C12-C16)	mg/kg ds	<5,0							
Minerale olie (C16-C21)	mg/kg ds	<5,0							
Minerale olie (C21-C30)	mg/kg ds	<11							
Minerale olie (C30-C35)	mg/kg ds	6,1							
Minerale olie (C35-C40)	mg/kg ds	<6,0							
Minerale olie totaal (C10-C40)	mg/kg ds	<35	15,12	<=AW	35	190	190	500	5000
Polychloorbifenylen, PCB									
PCB 28	mg/kg ds	<0,0010	0,0004						
PCB 52	mg/kg ds	<0,0010	0,0004						
PCB 101	mg/kg ds	<0,0010	0,0004						
PCB 118	mg/kg ds	<0,0010	0,0004						
PCB 138	mg/kg ds	<0,0010	0,0004						
PCB 153	mg/kg ds	<0,0010	0,0004						
PCB 180	mg/kg ds	<0,0010	0,0004						
PCB (som 7) (factor 0,7)	mg/kg ds	0,0049	0,003	<=AW	0,0049	0,02	0,04	0,5	1
Polycyclische Aromatische Koolwaterstoffen, PAH									
Naftaleen	mg/kg ds	<0,050	0,0216						
Fenantheen	mg/kg ds	0,059	0,0364						
Anthraceen	mg/kg ds	<0,050	0,0216						
Fluorantheen	mg/kg ds	0,18	0,1111						
Benzo(a)anthraceen	mg/kg ds	0,076	0,0469						
Chryseen	mg/kg ds	0,13	0,0802						
Benzo(k)fluorantheen	mg/kg ds	<0,050	0,0216						
Benzo(a)pyreen	mg/kg ds	0,07	0,0432						
Benzo(ghi)peryleen	mg/kg ds	0,063	0,0388						
Indeno(123-cd)pyreen	mg/kg ds	0,073	0,045						
PAK VROM (10) (factor 0,7)	mg/kg ds	0,75	0,4667	<=AW	0,5	1,5	6,8	40	40

Legenda

Nr. Analytico-nr Monster
 2 9494901 m-02: 01.3

Eindoordeel: Klasse industrie

Gebruikte afkortingen

GSSD Gestandaardiseerd gehalte
 AW Achtergrondwaarde
 <= AW kleiner dan of gelijk aan Achtergrondwaarde
 RG Eis Vereiste rapportagegrens
 IW Interventiewaarde

Deze toetsing is uitgevoerd met behulp van BoToVa.

Zie voor info: <http://www.rwsleefomgeving.nl/onderwerpen/bodem-ondergrond/bbk/instrumenten/botova/>

BoToVa T1 Beoordeling kwaliteit van grond en bagger bij toepassing op of in de lan

Projectnummer 17123DJR
 Projectnaam Oud Reeuwijkseweg 3 Reeuwijk
 Ordernummer 17123-01
 Datum monstername 13-04-2017
 Monsteremer Ferry / Albert
 Certificaatnummer 2017049101
 Startdatum 14-04-2017
 Rapportagedatum 24-04-2017

Analyse	Eenheid	3	GSSD	Oordeel	RG Eis	AW	Wonen	Industrie	IW
Bodemtype correctie									
Organische stof		6,7							
Korrelgrootte < 2 µm (Lutum)		5,9							
Voorbehandeling									
Cryogeen malen AS3000		Uitgevoerd							
Bodemkundige analyses									
Droge stof	% (m/m)	77,3	77,3						
Organische stof	% (m/m) ds	6,7	6,7						
Gloeirest	% (m/m) ds	92,9							
Korrelgrootte < 2 µm (Lutum)	% (m/m) ds	5,9	5,9						
Metalen									
Barium (Ba)	mg/kg ds	74	192,8		20				920
Cadmium (Cd)	mg/kg ds	0,29	0,3912	<=AW	0,2	0,6	1,2	4,3	13
Kobalt (Co)	mg/kg ds	6,3	15,53	Wonen	3	15	35	190	190
Koper (Cu)	mg/kg ds	25	39,89	<=AW	5	40	54	190	190
Kwik (Hg)	mg/kg ds	0,2	0,261	Wonen	0,05	0,15	0,83	4,8	36
Molybdeen (Mo)	mg/kg ds	<1,5	1,05	<=AW	1,5	1,5	88	190	190
Nikkel (Ni)	mg/kg ds	13	28,62	<=AW	4	35		100	100
Lood (Pb)	mg/kg ds	90	122,2	Wonen	10	50	210	530	530
Zink (Zn)	mg/kg ds	110	198,1	Wonen	20	140	200	720	720
Minerale olie									
Minerale olie (C10-C12)	mg/kg ds	<3,0							
Minerale olie (C12-C16)	mg/kg ds	<5,0							
Minerale olie (C16-C21)	mg/kg ds	5,3							
Minerale olie (C21-C30)	mg/kg ds	38							
Minerale olie (C30-C35)	mg/kg ds	21							
Minerale olie (C35-C40)	mg/kg ds	7,3							
Minerale olie totaal (C10-C40)	mg/kg ds	74	110,4	<=AW	35	190	190	500	5000
Chromatogram olie (GC)		Zie bijl.							
Polychloorbifenylen, PCB									
PCB 28	mg/kg ds	<0,0010	0,001						
PCB 52	mg/kg ds	<0,0010	0,001						
PCB 101	mg/kg ds	<0,0010	0,001						
PCB 118	mg/kg ds	<0,0010	0,001						
PCB 138	mg/kg ds	0,0014	0,002						
PCB 153	mg/kg ds	0,0013	0,0019						
PCB 180	mg/kg ds	<0,0010	0,001						
PCB (som 7) (factor 0,7)	mg/kg ds	0,0062	0,0092	<=AW	0,0049	0,02	0,04	0,5	1
Polycyclische Aromatische Koolwaterstoffen, PAH									
Naftaleen	mg/kg ds	<0,050	0,035						
Fenanthreen	mg/kg ds	0,054	0,054						
Anthraceen	mg/kg ds	<0,050	0,035						
Fluorantheen	mg/kg ds	0,12	0,12						
Benzo(a)anthraceen	mg/kg ds	0,07	0,07						
Chryseen	mg/kg ds	0,074	0,074						
Benzo(k)fluorantheen	mg/kg ds	<0,050	0,035						
Benzo(a)pyreen	mg/kg ds	0,076	0,076						
Benzo(ghi)peryleen	mg/kg ds	0,082	0,082						
Indeno(123-cd)pyreen	mg/kg ds	0,084	0,084						
PAK VROM (10) (factor 0,7)	mg/kg ds	0,67	0,665	<=AW	0,5	1,5	6,8	40	40

Legenda

Nr. Analytico-nr Monster
 3 9494902 mm-03: 05.1+03.1+02.1

Eindoordeel: Klasse wonen

Gebruikte afkortingen

GSSD Gestandaardiseerd gehalte
 AW Achtergrondwaarde
 <= AW kleiner dan of gelijk aan Achtergrondwaarde
 RG Eis Vereiste rapportagegrens
 IW Interventiewaarde

Deze toetsing is uitgevoerd met behulp van BoToVa.

Zie voor info: <http://www.rwsleefomgeving.nl/onderwerpen/bodem-ondergrond/bbk/instrumenten/botova/>

BoToVa T12 Toetsing Wbb grond

Projectnummer	17123DJR
Projectnaam	Oud Reeuwijkseweg 3 Reeuwijk
Ordernummer	17123-01
Datum monsternamen	13-04-2017
Monsternemer	Ferry / Albert
Certificaatnummer	2017049101
Startdatum	14-04-2017
Rapportagedatum	24-04-2017

Analyse	Eenheid	1	GSSD	Oordeel	RG	AW	T	I
Bodemtype correctie								
Organische stof		0,7						
Korrelgrootte < 2 µm (Lutum)		2						
Voorbehandeling								
Cryogeen malen AS3000		Uitgevoerd						
Bodemkundige analyses								
Droge stof	% (m/m)	91,5	91,5					
Organische stof	% (m/m) ds	<0,7	0,49					
Gloeirest	% (m/m) ds	99,3						
Korrelgrootte < 2 µm (Lutum)	% (m/m) ds	<2,0	1,4					
Metalen								
Barium (Ba)	mg/kg ds	<20	54,25		20	190	555	920
Cadmium (Cd)	mg/kg ds	<0,20	0,241	-	0,2	0,6	6,8	13
Kobalt (Co)	mg/kg ds	3,3	11,6	-	3	15	103	190
Koper (Cu)	mg/kg ds	<5,0	7,241	-	5	40	115	190
Kwik (Hg)	mg/kg ds	<0,050	0,0502	-	0,05	0,15	18,1	36
Molybdeen (Mo)	mg/kg ds	<1,5	1,05	-	1,5	1,5	95,8	190
Nikkel (Ni)	mg/kg ds	9,5	27,71	-	4	35	67,5	100
Lood (Pb)	mg/kg ds	<10	11,02	-	10	50	290	530
Zink (Zn)	mg/kg ds	23	54,58	-	20	140	430	720
Minerale olie								
Minerale olie (C10-C12)	mg/kg ds	<3,0						
Minerale olie (C12-C16)	mg/kg ds	<5,0						
Minerale olie (C16-C21)	mg/kg ds	<5,0						
Minerale olie (C21-C30)	mg/kg ds	<11						
Minerale olie (C30-C35)	mg/kg ds	<5,0						
Minerale olie (C35-C40)	mg/kg ds	<6,0						
Minerale olie totaal (C10-C40)	mg/kg ds	<35	122,5	-	35	190	2600	5000
Polychloorbifenylen, PCB								
PCB 28	mg/kg ds	<0,0010	0,0035					
PCB 52	mg/kg ds	<0,0010	0,0035					
PCB 101	mg/kg ds	<0,0010	0,0035					
PCB 118	mg/kg ds	<0,0010	0,0035					
PCB 138	mg/kg ds	<0,0010	0,0035					
PCB 153	mg/kg ds	<0,0010	0,0035					
PCB 180	mg/kg ds	<0,0010	0,0035					
PCB (som 7) (factor 0,7)	mg/kg ds	0,0049	0,0245	-	0,007	0,02	0,51	1
Polycyclische Aromatische Koolwaterstoffen, PAH								
Naftaleen	mg/kg ds	<0,050	0,035					
Fenantheen	mg/kg ds	<0,050	0,035					
Anthraceen	mg/kg ds	<0,050	0,035					
Fluorantheen	mg/kg ds	<0,050	0,035					
Benzo(a)anthraceen	mg/kg ds	<0,050	0,035					
Chryseen	mg/kg ds	<0,050	0,035					
Benzo(k)fluorantheen	mg/kg ds	<0,050	0,035					
Benzo(a)pyreen	mg/kg ds	<0,050	0,035					
Benzo(ghi)peryleen	mg/kg ds	<0,050	0,035					
Indeno(123-cd)pyreen	mg/kg ds	<0,050	0,035					
PAK VROM (10) (factor 0,7)	mg/kg ds	0,35	0,35	-	0,35	1,5	20,8	40
Legenda								
Nr.	Analytico-nr	Monster						
1	9494900	mm-01: 04.2+01.2						
Eindoordeel:	Voldoet aan Achtergrondwaarde							
Gebruikte afkortingen								
-	kleiner dan of gelijk aan Achtergrondwaarde							
*	groter dan Achtergrondwaarde							
**	groter dan Tussenwaarde							
***	groter dan Interventiewaarde							
GSSD	Gestandaardiseerd gehalte							
RG	Vereiste Rapportagegrens							
AW	Achtergrondwaarde							
T	Tussenwaarde							
I	Interventiewaarde							

Deze toetsing is uitgevoerd met behulp van BoToVa.
 Zie voor info: <http://www.rwsleefomgeving.nl/onderwerpen/bodem-ondergrond/bbk/instrumenten/botova/>

BoToVa T12 Toetsing Wbb grond

Projectnummer	17123DJR
Projectnaam	Oud Reeuwijkseweg 3 Reeuwijk
Ordernummer	17123-01
Datum monsternamen	13-04-2017
Monsternemer	Ferry / Albert
Certificaatnummer	2017049101
Startdatum	14-04-2017
Rapportagedatum	24-04-2017

Analyse	Eenheid	2	GSSD	Oordeel	RG	AW	T	I
Bodemtype correctie								
Organische stof		16,2						
Korrelgrootte < 2 µm (Lutum)		21,9						
Voorbehandeling								
Cryogeen malen AS3000		Uitgevoerd						
Bodemkundige analyses								
Droge stof	% (m/m)	58,5	58,5					
Organische stof	% (m/m) ds	16,2	16,2					
Gloeirest	% (m/m) ds	82,3						
Korrelgrootte < 2 µm (Lutum)	% (m/m) ds	21,9	21,9					
Metalen								
Barium (Ba)	mg/kg ds	180	200		20	190	555	920
Cadmium (Cd)	mg/kg ds	0,4	0,3514	-	0,2	0,6	6,8	13
Kobalt (Co)	mg/kg ds	11	12,17	-	3	15	103	190
Koper (Cu)	mg/kg ds	56	53,25	*	5	40	115	190
Kwik (Hg)	mg/kg ds	0,87	0,87	*	0,05	0,15	18,1	36
Molybdeen (Mo)	mg/kg ds	<1,5	1,05	-	1,5	1,5	95,8	190
Nikkel (Ni)	mg/kg ds	30	32,92	-	4	35	67,5	100
Lood (Pb)	mg/kg ds	220	212,3	*	10	50	290	530
Zink (Zn)	mg/kg ds	95	95	-	20	140	430	720
Minerale olie								
Minerale olie (C10-C12)	mg/kg ds	<3,0						
Minerale olie (C12-C16)	mg/kg ds	<5,0						
Minerale olie (C16-C21)	mg/kg ds	<5,0						
Minerale olie (C21-C30)	mg/kg ds	<11						
Minerale olie (C30-C35)	mg/kg ds	6,1						
Minerale olie (C35-C40)	mg/kg ds	<6,0						
Minerale olie totaal (C10-C40)	mg/kg ds	<35	15,12	-	35	190	2600	5000
Polychloorbifenylen, PCB								
PCB 28	mg/kg ds	<0,0010	0,0004					
PCB 52	mg/kg ds	<0,0010	0,0004					
PCB 101	mg/kg ds	<0,0010	0,0004					
PCB 118	mg/kg ds	<0,0010	0,0004					
PCB 138	mg/kg ds	<0,0010	0,0004					
PCB 153	mg/kg ds	<0,0010	0,0004					
PCB 180	mg/kg ds	<0,0010	0,0004					
PCB (som 7) (factor 0,7)	mg/kg ds	0,0049	0,003	-	0,007	0,02	0,51	1
Polycyclische Aromatische Koolwaterstoffen, PAH								
Naftaleen	mg/kg ds	<0,050	0,0216					
Fenantheen	mg/kg ds	0,059	0,0364					
Anthraceen	mg/kg ds	<0,050	0,0216					
Fluorantheen	mg/kg ds	0,18	0,1111					
Benzo(a)anthraceen	mg/kg ds	0,076	0,0469					
Chryseen	mg/kg ds	0,13	0,0802					
Benzo(k)fluorantheen	mg/kg ds	<0,050	0,0216					
Benzo(a)pyreen	mg/kg ds	0,07	0,0432					
Benzo(ghi)peryleen	mg/kg ds	0,063	0,0388					
Indeno(123-cd)pyreen	mg/kg ds	0,073	0,045					
PAK VROM (10) (factor 0,7)	mg/kg ds	0,75	0,4667	-	0,35	1,5	20,8	40
Legenda								

Nr.	Analytico-nr	Monster
2	9494901	m-02: 01.3

Eindoordeel: Overschrijding Achtergrondwaarde

Gebruikte afkortingen

-	kleiner dan of gelijk aan Achtergrondwaarde
*	groter dan Achtergrondwaarde
**	groter dan Tussenwaarde
***	groter dan Interventiewaarde

GSSD	Gestandaardiseerd gehalte
RG	Vereiste Rapportagegrens
AW	Achtergrondwaarde
T	Tussenwaarde
I	Interventiewaarde

Deze toetsing is uitgevoerd met behulp van BoToVa.

Zie voor info: <http://www.rwsleefomgeving.nl/onderwerpen/bodem-ondergrond/bbk/instrumenten/botova/>

BoToVa T12 Toetsing Wbb grond

Projectnummer 17123DJR
 Projectnaam Oud Reeuwijkseweg 3 Reeuwijk
 Ordernummer 17123-01
 Datum monstername 13-04-2017
 Monsternemer Ferry / Albert
 Certificaatnummer 2017049101
 Startdatum 14-04-2017
 Rapportagedatum 24-04-2017

Analyse	Eenheid	3	GSSD	Oordeel	RG	AW	T	I
Bodemtype correctie								
Organische stof		6,7						
Korrelgrootte < 2 µm (Lutum)		5,9						
Voorbehandeling								
Cryogeen malen AS3000		Uitgevoerd						
Bodemkundige analyses								
Droge stof	% (m/m)	77,3	77,3					
Organische stof	% (m/m) ds	6,7	6,7					
Gloeirest	% (m/m) ds	92,9						
Korrelgrootte < 2 µm (Lutum)	% (m/m) ds	5,9	5,9					
Metalen								
Barium (Ba)	mg/kg ds	74	192,8		20	190	555	920
Cadmium (Cd)	mg/kg ds	0,29	0,3912	-	0,2	0,6	6,8	13
Kobalt (Co)	mg/kg ds	6,3	15,53	*	3	15	103	190
Koper (Cu)	mg/kg ds	25	39,89	-	5	40	115	190
Kwik (Hg)	mg/kg ds	0,2	0,261	*	0,05	0,15	18,1	36
Molybdeen (Mo)	mg/kg ds	<1,5	1,05	-	1,5	1,5	95,8	190
Nikkel (Ni)	mg/kg ds	13	28,62	-	4	35	67,5	100
Lood (Pb)	mg/kg ds	90	122,2	*	10	50	290	530
Zink (Zn)	mg/kg ds	110	198,1	*	20	140	430	720
Minerale olie								
Minerale olie (C10-C12)	mg/kg ds	<3,0						
Minerale olie (C12-C16)	mg/kg ds	<5,0						
Minerale olie (C16-C21)	mg/kg ds	5,3						
Minerale olie (C21-C30)	mg/kg ds	38						
Minerale olie (C30-C35)	mg/kg ds	21						
Minerale olie (C35-C40)	mg/kg ds	7,3						
Minerale olie totaal (C10-C40)	mg/kg ds	74	110,4	-	35	190	2600	5000
Chromatogram olie (GC)		Zie bijl.						
Polychloorbifenylen, PCB								
PCB 28	mg/kg ds	<0,0010	0,001					
PCB 52	mg/kg ds	<0,0010	0,001					
PCB 101	mg/kg ds	<0,0010	0,001					
PCB 118	mg/kg ds	<0,0010	0,001					
PCB 138	mg/kg ds	0,0014	0,002					
PCB 153	mg/kg ds	0,0013	0,0019					
PCB 180	mg/kg ds	<0,0010	0,001					
PCB (som 7) (factor 0,7)	mg/kg ds	0,0062	0,0092	-	0,007	0,02	0,51	1
Polycyclische Aromatische Koolwaterstoffen, PAH								
Naftaleen	mg/kg ds	<0,050	0,035					
Fenanthreen	mg/kg ds	0,054	0,054					
Anthraceen	mg/kg ds	<0,050	0,035					
Fluorantheen	mg/kg ds	0,12	0,12					
Benzo(a)anthraceen	mg/kg ds	0,07	0,07					
Chryseen	mg/kg ds	0,074	0,074					
Benzo(k)fluorantheen	mg/kg ds	<0,050	0,035					
Benzo(a)pyreen	mg/kg ds	0,076	0,076					
Benzo(ghi)perylene	mg/kg ds	0,082	0,082					
Indeno(123-cd)pyreen	mg/kg ds	0,084	0,084					
PAK VROM (10) (factor 0,7)	mg/kg ds	0,67	0,665	-	0,35	1,5	20,8	40

Legenda

Nr. Analytico-nr Monster
 3 9494902 mm-03: 05.1+03.1+02.1

Eindoordeel: Overschrijding Achtergrondwaarde

Gebruikte afkortingen

- kleiner dan of gelijk aan Achtergrondwaarde
 * groter dan Achtergrondwaarde
 ** groter dan Tussenwaarde
 *** groter dan Interventiewaarde

GSSD Gestandaardiseerd gehalte
 RG Vereiste Rapportagegrens
 AW Achtergrondwaarde
 T Tussenwaarde
 I Interventiewaarde

Deze toetsing is uitgevoerd met behulp van BoToVa.

Zie voor info: <http://www.rwsleefomgeving.nl/onderwerpen/bodem-ondergrond/bbk/instrumenten/botova/>

Hoste Milieutechniek B.V.
T.a.v. dhr. S.H.L. Hoste
Postbus 177
2391 PA HAZERSWOUDE-DORP

Analyscertificaat

Datum: 24-Apr-2017

Hierbij ontvangt u de resultaten van het navolgende laboratoriumonderzoek.

Certificaatnummer/Versie	2017049101/1
Uw project/verslagnummer	17123DJR
Uw projectnaam	Oud Reeuwijkseweg 3 Reeuwijk
Uw ordernummer	17123-01
Monster(s) ontvangen	13-Apr-2017

Dit certificaat mag uitsluitend in zijn geheel worden gereproduceerd.
De analyse resultaten hebben alleen betrekking op het beproefde object.

De grondmonsters worden tot 4 weken na datum ontvangst bewaard en watermonsters tot 2 weken na datum ontvangst. Zonder tegenbericht worden de monsters nadien afgevoerd.
Indien de monsters langer bewaard dienen te blijven verzoeken wij U dit exemplaar uiterlijk 1 werkdag voor afloop van de standaardbewaarperiode ondertekend aan ons te retourneren. Voor de kosten van het langer bewaren van monsters verwijzen wij naar de prijslijst.

Bewaren tot:

Datum:

Naam:

Handtekening:

Wij vertrouwen erop uw opdracht hiermee naar verwachting te hebben uitgevoerd, mocht U naar aanleiding van dit analysecertificaat nog vragen hebben verzoeken wij U contact op te nemen met de afdeling Verkoop en Advies.

Met vriendelijke groet,

Eurofins Analytico B.V.



Ing. A. Veldhuizen
Technical Manager

Eurofins Analytico B.V.

Gildeweg 42-46
3771 NB Barneveld
P.O. Box 459
3770 AL Barneveld NL

Tel. +31 (0)34 242 63 00
Fax +31 (0)34 242 63 99
E-mail info-env@eurofins.nl
Site www.eurofins.nl

BNP Paribas S.A. 227 9245 25
IBAN: NL71BNPA0227924525
BIC: BNPANL2A
KvK/CoC No. 09088623
BTW/VAT No. NL 8043.14.883.B01

Eurofins Analytico B.V. is ISO 14001: 2004 gecertificeerd door TÜV en erkend door het Vlaamse Gewest (OVAM en Dep. LNE), het Brusselse Gewest (BIM), het Waalse Gewest (DGRNE-OWD) en door de overheid van Luxemburg (MEV).

Analysecertificaat

Uw project/verslagnummer	17123DJR	Certificaatnummer/Versie	2017049101/1
Uw projectnaam	Oud Reeuwijkseweg 3 Reeuwijk	Startdatum	14-Apr-2017
Uw ordernummer	17123-01	Rapportagedatum	24-Apr-2017/10:51
Monsternemer	Ferry / Albert	Bijlage	A, B, C
Monstermatrix	Grond (AS3000)	Pagina	1/2

Analyse	Eenheid	1	2	3
Voorbehandeling				
Cryogeen malen AS3000		Uitgevoerd	Uitgevoerd	Uitgevoerd
Bodemkundige analyses				
S Droge stof	% (m/m)	91.5	58.5	77.3
S Organische stof	% (m/m) ds	<0.7	16.2	6.7
Q Gloeirest	% (m/m) ds	99.3	82.3	92.9
S Korrelgrootte < 2 µm (Lutum)	% (m/m) ds	<2.0	21.9	5.9
Metalen				
S Barium (Ba)	mg/kg ds	<20	180	74
S Cadmium (Cd)	mg/kg ds	<0.20	0.40	0.29
S Kobalt (Co)	mg/kg ds	3.3	11	6.3
S Koper (Cu)	mg/kg ds	<5.0	56	25
S Kwik (Hg)	mg/kg ds	<0.050	0.87	0.20
S Molybdeen (Mo)	mg/kg ds	<1.5	<1.5	<1.5
S Nikkel (Ni)	mg/kg ds	9.5	30	13
S Lood (Pb)	mg/kg ds	<10	220	90
S Zink (Zn)	mg/kg ds	23	95	110
Minerale olie				
Minerale olie (C10-C12)	mg/kg ds	<3.0	<3.0	<3.0
Minerale olie (C12-C16)	mg/kg ds	<5.0	<5.0	<5.0
Minerale olie (C16-C21)	mg/kg ds	<5.0	<5.0	5.3
Minerale olie (C21-C30)	mg/kg ds	<11	<11	38
Minerale olie (C30-C35)	mg/kg ds	<5.0	6.1	21
Minerale olie (C35-C40)	mg/kg ds	<6.0	<6.0	7.3
S Minerale olie totaal (C10-C40)	mg/kg ds	<35	<35	74
Chromatogram olie (GC)				Zie bijl.
Polychloorbifenylen, PCB				
S PCB 28	mg/kg ds	<0.0010	<0.0010	<0.0010
S PCB 52	mg/kg ds	<0.0010	<0.0010	<0.0010
S PCB 101	mg/kg ds	<0.0010	<0.0010	<0.0010

Nr.	Monsteromschrijving	Datum monstername	Monster nr.
1	mm-01: 04.2+01.2	13-Apr-2017	9494900
2	m-02: 01.3	13-Apr-2017	9494901
3	mm-03: 05.1+03.1+02.1	13-Apr-2017	9494902

Q: door RvA geaccrediteerde verrichting
 R: AP04 erkende verrichting
 S: AS 3000 erkende verrichting
 V: VLAREL erkende verrichting
 M: MCERTS erkend

Eurofins Analytico B.V.

Gildeweg 42-46
 3771 NB Barneveld
 P.O. Box 459
 3770 AL Barneveld NL
 Tel. +31 (0)34 242 63 00
 Fax +31 (0)34 242 63 99
 E-mail info-env@eurofins.nl
 Site www.eurofins.nl

BNP Paribas S.A. 227 9245 25
 IBAN: NL71BNPA0227924525
 BIC: BNPANL2A
 KvK/CoC No. 09088623
 BTW/VAT No. NL 8043.14.883.B01

Dit certificaat mag uitsluitend in zijn geheel worden gereproduceerd.
 Eurofins Analytico B.V. is ISO 14001: 2004 gecertificeerd door TÜV en erkend door het Vlaamse Gewest (OVAM en Dep. LNE), het Brusselse Gewest (BIM), het Waalse Gewest (DGRNE-OWD) en door de overheid van Luxemburg (MEV).

Analysecertificaat

Uw project/verslagnummer	17123DJR	Certificaatnummer/Versie	2017049101/1
Uw projectnaam	Oud Reeuwijkseweg 3 Reeuwijk	Startdatum	14-Apr-2017
Uw ordernummer	17123-01	Rapportagedatum	24-Apr-2017/10:51
Monsternemer	Ferry / Albert	Bijlage	A, B, C
Monstermatrix	Grond (AS3000)	Pagina	2/2

Analyse	Eenheid	1	2	3
S PCB 118	mg/kg ds	<0.0010	<0.0010	<0.0010
S PCB 138	mg/kg ds	<0.0010	<0.0010	0.0014 ²⁾
S PCB 153	mg/kg ds	<0.0010	<0.0010	0.0013
S PCB 180	mg/kg ds	<0.0010	<0.0010	<0.0010
S PCB (som 7) (factor 0,7)	mg/kg ds	0.0049 ¹⁾	0.0049 ¹⁾	0.0062
Polycyclische Aromatische Koolwaterstoffen, PAK				
S Naftaleen	mg/kg ds	<0.050	<0.050	<0.050
S Fenanthreen	mg/kg ds	<0.050	0.059	0.054
S Anthraceen	mg/kg ds	<0.050	<0.050	<0.050
S Fluorantheen	mg/kg ds	<0.050	0.18	0.12
S Benzo(a)anthraceen	mg/kg ds	<0.050	0.076	0.070
S Chryseen	mg/kg ds	<0.050	0.13	0.074
S Benzo(k)fluorantheen	mg/kg ds	<0.050	<0.050	<0.050
S Benzo(a)pyreen	mg/kg ds	<0.050	0.070	0.076
S Benzo(ghi)peryleen	mg/kg ds	<0.050	0.063	0.082
S Indeno(123-cd)pyreen	mg/kg ds	<0.050	0.073	0.084
S PAK VROM (10) (factor 0,7)	mg/kg ds	0.35 ¹⁾	0.75	0.67

Nr.	Monsterschrijving	Datum monstername	Monster nr.
1	mm-01: 04.2+01.2	13-Apr-2017	9494900
2	m-02: 01.3	13-Apr-2017	9494901
3	mm-03: 05.1+03.1+02.1	13-Apr-2017	9494902

Q: door RvA geaccrediteerde verrichting
 A: AP04 erkende verrichting
 S: AS 3000 erkende verrichting
 V: VLAREL erkende verrichting
 M: MCERTS erkend

Akkoord
Pr.coörd.

Eurofins Analytico B.V.

Dit certificaat mag uitsluitend in zijn geheel worden gereproduceerd.

Gildeweg 42-46
3771 NB Barneveld
P.O. Box 459
3770 AL Barneveld NL
Tel. +31 (0)34 242 63 00
Fax +31 (0)34 242 63 99
E-mail info-env@eurofins.nl
Site www.eurofins.nl

BNP Paribas S.A. 227 9245 25
IBAN: NL71BNPA0227924525
BIC: BNPANL2A
KvK/CoC No. 09088623
BTW/VAT No. NL 8043.14.883.B01

Eurofins Analytico B.V. is ISO 14001: 2004 gecertificeerd door TÜV en erkend door het Vlaamse Gewest (OVAM en Dep. LNE), het Brusselse Gewest (BIM), het Waalse Gewest (DGRNE-OWD) en door de overheid van Luxemburg (MEV).





Bijlage (A) met deelmonsterinformatie behorende bij analysecertificaat 2017049101/1

Monster nr.	Boornr	Omschrijving	Van	Tot	Barcode	Monsteromschrijving
9494900	01.2(5-20)		5	20	0533799224	mm-01: 04.2+01.2
9494900	04.2(10-50)		10	50	0533799231	
9494901	01.3(20-70)		20	70	0533799227	m-02: 01.3
9494902	05.1(0-40)		0	40	0533799223	mm-03: 05.1+03.1+02.1
9494902	02.1(0-50)		0	50	0533799233	
9494902	03.1(0-50)		0	50	0533799234	



Eurofins Analytico B.V.

Gildeweg 42-46
 3771 NB Barneveld
 P.O. Box 459
 3770 AL Barneveld NL
 Tel. +31 (0)34 242 63 00
 Fax +31 (0)34 242 63 99
 E-mail info-env@eurofins.nl
 Site www.eurofins.nl

BNP Paribas S.A. 227 9245 25
 IBAN: NL71BNPA0227924525
 BIC: BNPANL2A
 KvK/CoC No. 09088623
 BTW/VAT No. NL 8043.14.883.B01

Eurofins Analytico B.V. is ISO 14001: 2004 gecertificeerd door TÜV en erkend door het Vlaamse Gewest (OVAM en Dep. LNE), het Brusselse Gewest (BIM), het Waalse Gewest (DGRNE-OWD) en door de overheid van Luxemburg (MEV).

**Bijlage (B) met opmerkingen behorende bij analysecertificaat 2017049101/1**

Pagina 1/1

Opmerking 1)De toetswaarde van de som is gelijk aan de sommatie van $0,7 \cdot RG$ **Opmerking 2)**

PCB 138 kan positief beïnvloed worden door PCB 163.

**Eurofins Analytico B.V.**

Gildeweg 42-46 Tel. +31 (0)34 242 63 00
3771 NB Barneveld Fax +31 (0)34 242 63 99
P.O. Box 459 E-mail info-env@eurofins.nl
3770 AL Barneveld NL Site www.eurofins.nl

BNP Paribas S.A. 227 9245 25
IBAN: NL71BNPA0227924525
BIC: BNPANL2A
KvK/CoC No. 09088623
BTW/VAT No. NL 8043.14.883.B01

Eurofins Analytico B.V. is ISO 14001: 2004 gecertificeerd door TÜV en erkend door het Vlaamse Gewest (OVAM en Dep. LNE), het Brusselse Gewest (BIM), het Waalse Gewest (DGRNE-OWD) en door de overheid van Luxemburg (MEV).



Bijlage (C) met methodeverwijzingen behorende bij analysecertificaat 2017049101/1

Pagina 1/1

Analyse	Methode	Techniek	Methode referentie
Cryogeen malen AS3000	W0106	Voorbehandeling	Cf. AS3000
Droge Stof	W0104	Gravimetrie	Cf. pb 3010-2 en gw. NEN-EN 15934
Organische stof (gloeiverlies)	W0109	Gravimetrie	Cf. pb 3010-3 en cf. NEN 5754
Korrelgrootte < 2 µm (lutum)	W0171	Sedimentatie	Cf. pb 3010-4 en cf. NEN 5753
Barium (Ba)	W0423	ICP-MS	Cf. pb 3010-5 en cf. NEN-EN-ISO 17294-2
Cadmium (Cd)	W0423	ICP-MS	Cf. pb 3010-5 en cf. NEN-EN-ISO 17294-2
Kobalt (Co)	W0423	ICP-MS	Cf. pb 3010-5 en cf. NEN-EN-ISO 17294-2
Koper (Cu)	W0423	ICP-MS	Cf. pb 3010-5 en cf. NEN-EN-ISO 17294-2
Kwik (Hg)	W0423	ICP-MS	Cf. pb 3010-5 en cf. NEN-EN-ISO 17294-2
Molybdeen (Mo)	W0423	ICP-MS	Cf. pb 3010-5 en cf. NEN-EN-ISO 17294-2
Nikkel (Ni)	W0423	ICP-MS	Cf. pb 3010-5 en cf. NEN-EN-ISO 17294-2
Lood (Pb)	W0423	ICP-MS	Cf. pb 3010-5 en cf. NEN-EN-ISO 17294-2
Zink (Zn)	W0423	ICP-MS	Cf. pb 3010-5 en cf. NEN-EN-ISO 17294-2
Minerale Olie (C10-C40)	W0202	GC-FID	Cf. pb 3010-7 en gw. NEN-EN-ISO 16703
Chromatogram M0 (GC)	W0202	GC-FID	Gelijkw. NEN-EN-ISO 16703
PCB (7)	W0271	GC-MS	Cf. pb 3010-8 en gw. NEN 6980
PAK (10) (VROM)	W0271	GC-MS	Cf. pb. 3010-6 en gw. NEN-ISO 18287
PAK som AS3000/AP04	W0271	GC-MS	Cf. pb. 3010-6 en gw. NEN-ISO 18287

Nadere informatie over de toegepaste onderzoeksmethoden alsmede een classificatie van de meetonzekerheid staan vermeld in ons overzicht "Specificaties analysemethoden", versie juni 2016.



Eurofins Analytico B.V.

Gildeweg 42-46
3771 NB Barneveld
P.O. Box 459
3770 AL Barneveld NL

Tel. +31 (0)34 242 63 00
Fax +31 (0)34 242 63 99
E-mail info-env@eurofins.nl
Site www.eurofins.nl

BNP Paribas S.A. 227 9245 25
IBAN: NL71BNPA0227924525
BIC: BNPANL2A
KvK/CoC No. 09088623
BTW/VAT No. NL 8043.14.883.B01

Eurofins Analytico B.V. is ISO 14001: 2004 gecertificeerd door TÜV en erkend door het Vlaamse Gewest (OVAM en Dep. LNE), het Brusselse Gewest (BIM), het Waalse Gewest (DGRNE-OWD) en door de overheid van Luxemburg (MEV).

Sample ID.: 9494902
Certificate no.: 2017049101
Sample description.: mm-03: 05.1+03.1+02.1
V

